



Neuer Standard im ZDRK ab 01.10.2018

Position 3 - Fellhaar

Position 3 – Fellhaar



Standard-
Fachkommission

III Preis

Nr. 77

Bewertungsurkunde

Rasse Sachsengold

Geschlecht 1.0 Farbe -

Kennzeichnung rechts W 101 links 3.4.17

Lokal / Schau, in Wolbeck am 6.12.2004

1. Gewicht	2. 800	(20)	Punkte
2. Körperform, Typ und Bau	<i>etwas vorstehende Hüftknochen</i>	(20)	20
3. Fellhaar	<i>leichte Haarung</i>	(15)	13,5
4.		(15)	14,5
5.	<i>leicht weiß durchsetzt</i>	(15)	13,5
6.	<i>sehr intensive Unterfarbe</i>	(10)	10,0
7. Pflegezustand		(5)	5,0
Gesamturteil	<i>sehr gut</i>		94,5
Bemerkungen für Gesundheit und Kennzeichnung			

013203 * *Beimer* *Grayan*

Stoppel *Grayan*

Ausstellungsleiter Preisrichter

Eigentum des ZDK e.V. – Nachdruck verboten

Nr. 34 Preis I.

Bewertungsurkunde

Rasse Kleinsilber

Geschlecht 1,0 Farbe havannafarbig

Kennzeichnung rechts P149 links 1.8.15

Vereins- / Schau, in Neustadt am 06./07.10.18.

1. Gewicht	<i>2,8 kg</i>	(10)	10
2. Körperform, Typ und Bau	<i>sg Rückenlinie jedoch etwas kurze Ohren (8,3 cm)</i>	(20)	18,5
3. Fellhaar		(20)	19,0
4.		(15)	14,5
5.	<i>leichter Rostanflug</i>	(15)	13,5
6.	<i>vorzügliche Unterfarbe</i>	(15)	15,0
7. Pflegezustand		(5)	5,0
Gesamturteil	<i>sehr gut</i>		95,5
Bemerkungen für Gesundheit und Kennzeichnung			

013203 * *Beimer* *Grayan*

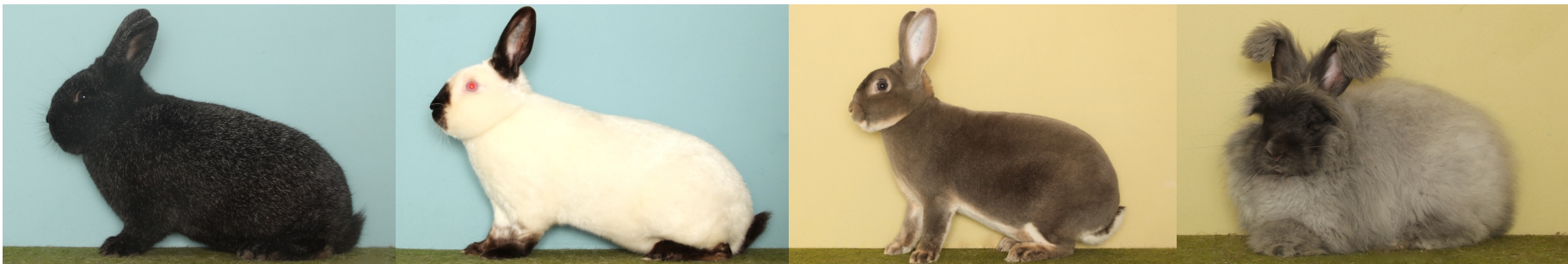
Stoppel *Grayan*

Ausstellungsleiter Preisrichter

Eigentum des ZDK e.V. – Nachdruck verboten

Position 3 – Fellhaar

- ▶ Bei der Bewertung der Position Fellhaar ist zwischen vier genetisch unterschiedliche Haartypen zu unterscheiden:
 - ▶ Normalhaarrassen (Abteilungen I, II, III und IV)
 - ▶ Haarstrukturrrassen (Satin) (Abteilung V)
 - ▶ Kurzhaarrassen (Rexe) (Abteilung VI)
 - ▶ Langhaarrassen (Abteilungen VII)



Bilder (4): Karin Wolters

Position 3 – Fellhaar

Im Standard 2004 wurden zur Bewertung der Fellqualität **vier Faktoren** berücksichtigt:

- ▶ Länge
- ▶ Dichte
- ▶ Struktur
- ▶ Reifezustand



Position 3 – Fellhaar

Im Standard 2018 wird neu der Begriff „**Elastizität**“ hinzugefügt. Ebenfalls wurden Änderungen im Bereich der Länge des Deckhaares vorgenommen.

- ▶ Länge
- ▶ Dichte
- ▶ Struktur
- ▶ **Elastizität**
- ▶ Reifezustand



Position 3 – Fellhaar

Die **Länge** der Behaarung wurde bisher wie folgt beschrieben:

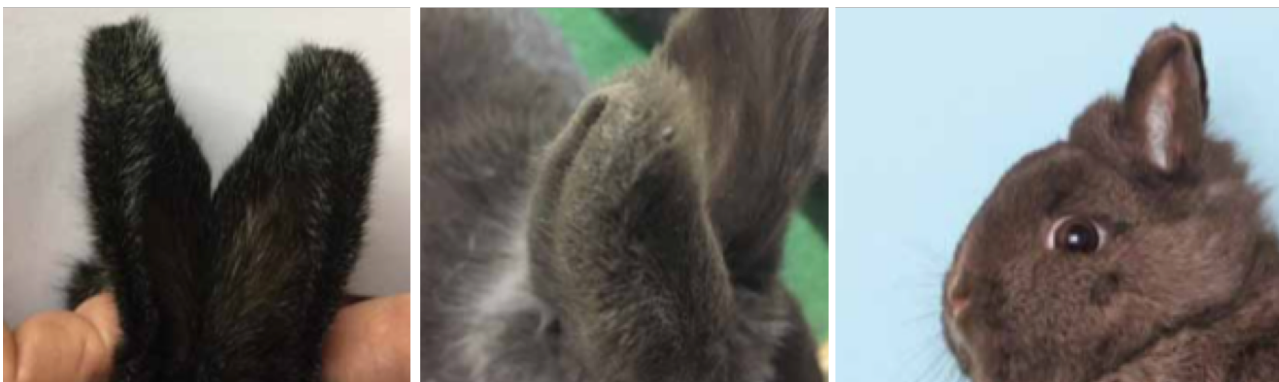
[...] gemessen an der Länge des Deckhaars und bezogen auf die rassespezifische Anforderungen, [...]



Position 3 – Fellhaar

Die **Länge** der Behaarung wurde im Standard 2018 neu gefasst:

[...] gemessen an der Länge des Deckhaars und bezogen auf die rassespezifische Anforderungen (**in Zweifelsfällen ist bei schweren Fehlern die Länge zu messen und zu dokumentieren**), [...]



Bilder: Karin Wolters (1), Bernd Graf (2)



Position 3 – Fellhaar

Zusammenfassung zur **Länge** des Fellhaars:

- ▶ Im allgemeinen Teil wurden nur die allgemeinen Anforderungen beschrieben. Die rassespezifischen Anforderungen verbleiben bei den Rassebeschreibungen.
- ▶ Änderungen bei der Fellhaarlänge für die Mittelgroßen Rexe **(von 17-20 mm → 17-21 mm auf der Rückenmitte)**, Klein-Rexe (16-20 mm) und Zwerg-Rexe (14-17 mm).
- ▶ Die Messung erfolgt nur in Zweifelsfällen.
- ▶ Die Beschreibungen wie z.B. mittellang, nicht ganz mittellang, nicht zu kurz, kurz etc. pp. wurden nicht verändert.

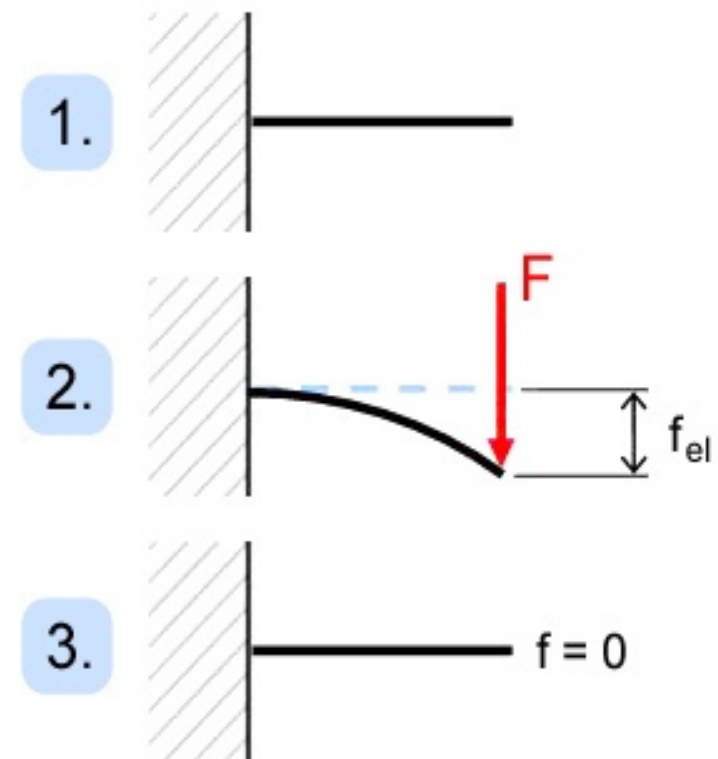


Position 3 – Fellhaar

Begriffsbestimmung **Elastizität**

(aus der Physik; Wikipedia)

Ist die Eigenschaft eines Körpers oder Werkstoffes, unter Krafteinwirkung seine Form zu verändern und bei Wegfall der einwirkenden Kraft in die Ursprungsform zurückzukehren.



Position 3 – Fellhaar

Der Begriff **Elastizität** wurde auf das Fellhaar im Standard 2018 entsprechend angepasst und lautet:

[...] ist die Eigenschaft nach dem „Gegenstreichen“ in seine Ausgangslage zurückzukehren, [...]

Die Beschreibungen des Fellhaars wurden bzgl. des Begriffes der **Elastizität**

- ▶ bei den Haararten (Grannenhaar) und
- ▶ beim Normalhaar

angepasst.



Position 3 – Fellhaar

Für die **Langhaarrassen** wurden die Texte für die **Genter Bartkaninchen** und **Löwenköpfchen** angepasst.

- ▶ Besonderheit der Rassen im Bezug auf die Gegensätze zwischen Normal- und Langhaarbereichen.
- ▶ Nur die Normalhaarbereiche werden bei der Beurteilung des Fellhaars bewertet.
- ▶ Übergangsbereiche



Bilder (2): Karin Wolters





Standard-
Fachkommission

Position 3 – Fellhaar

**Vielen Dank für Eure
Aufmerksamkeit!**

